

写真4

写真1~3



写真1：地震断層により道路及び排水溝が損傷を受けている。排水溝の直下で断層ガウジを確認した（写真2，写真3参照）。



写真2：地震断層に伴う断層ガウジの状況。



写真3：地震断層に伴う断層ガウジの近接写真。鏡肌を呈し、スリッケンステップが確認できる。



写真4：写真1の地点の北側の状況。雁行状の亀裂が直線上に連続する。水平方向の変位が主体で、鉛直方向の変位は小さい。写真奥側は、撓曲状に変形している。

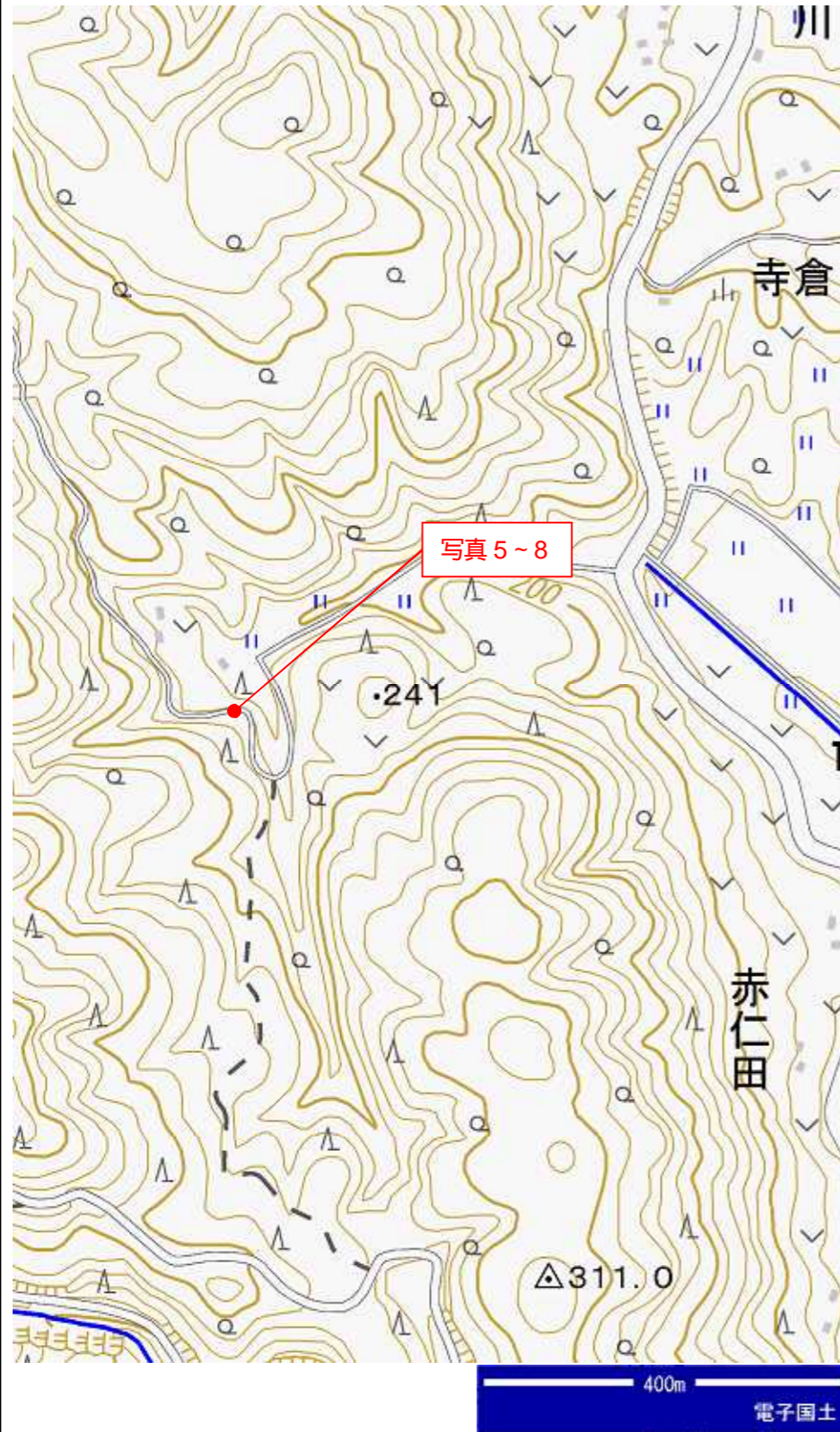


写真5：地震断層により道路に約1mの段差が生じた。すでに応急復旧が完了しており、通行は可能。



写真6：地震断層は写真5の山側へと続き、断層崖が連続する。



写真7：断層崖沿いの立木は傾倒し、根茎が伸張している。



写真8：断層面には、強風化した片岩が露出し、条線が認められる。

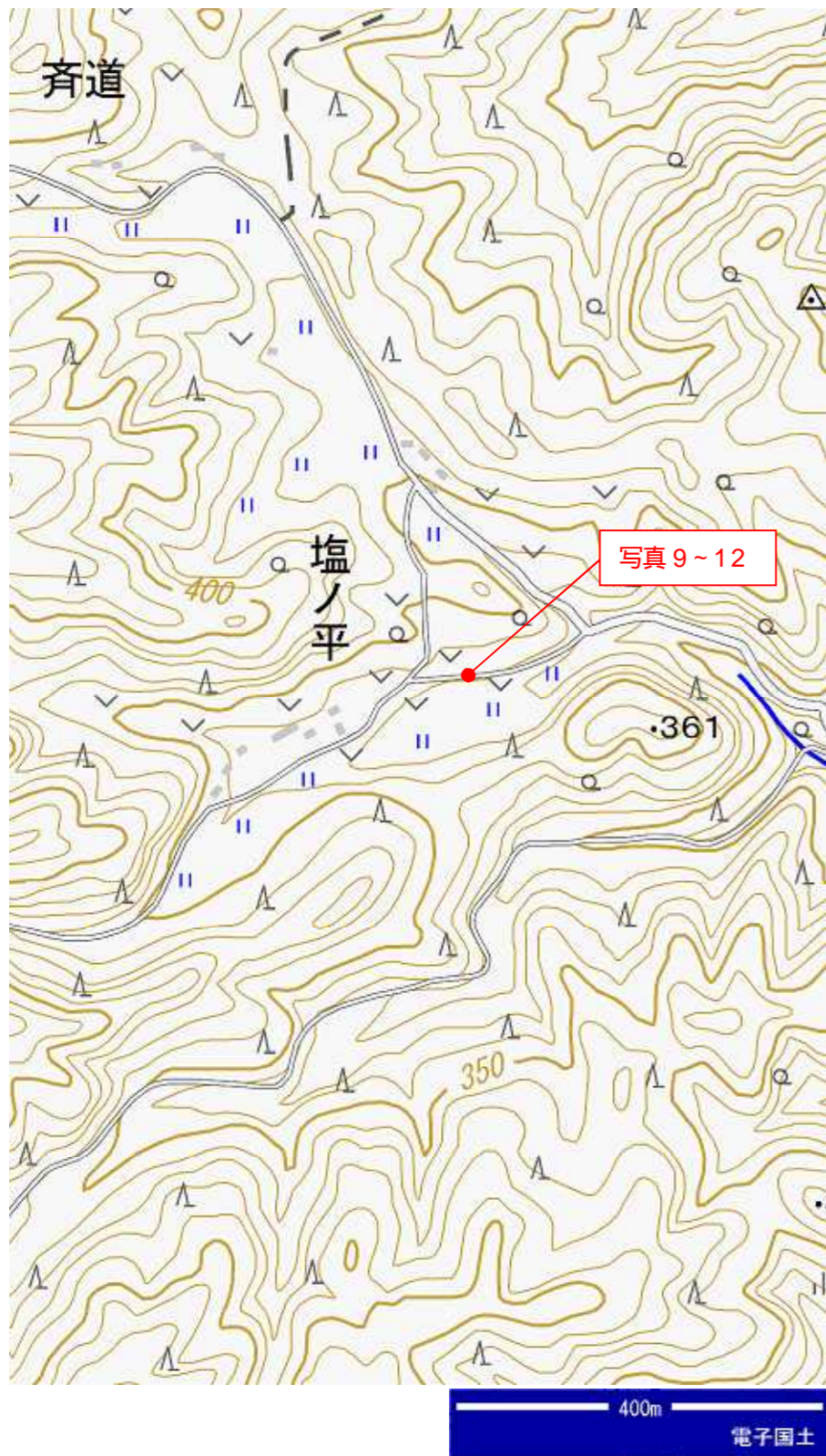


写真9：地震断層により道路に約1.8mの段差が生じている。鉛直変位はこの周辺で最大であるが、水平変位は小さい。



写真10：断層面には条線が認められる。



写真11：写真10の断層面の拡大写真。この断層面の条線は65~82度で南落ちを示す。



写真12：地震断層による断層崖が山側へと連続する。